

吉野ポイントカード 加盟店一覧



吉野ポイントカードは下記加盟店でご利用いただけます。

泊まる 太鼓判 / 花夢花夢

周囲を森の囲まれた静かなお宿。温かいおもてなしが自慢です。行者の湯でゆっくりお過ごしください。



詳細はこちらから
アクセス!!



泊まる 吉野荘湯川屋

金峯山寺蔵王堂に最も近いお宿で地元の木材を使用した木造吉野建て和風旅館。吉野葛を使った料理が楽しめます。



詳細はこちらから
アクセス!!



泊まる 竹林院群芳園

一万坪の敷地の中に、自然と溶け込みつつも、凛とたたずむ宿。聖徳太子建立の一寺と伝えられ、宿坊として、豊臣秀吉、与謝野晶子はじめ、多くの文人墨客の宿として愛されました。庭園群芳園は大和三庭園の一つです。



詳細はこちらから
アクセス!!

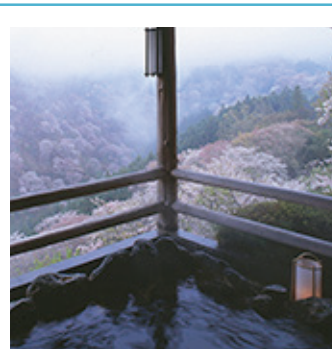


泊まる 湯元宝の家

ロビーから中・上千本が一望できます。天然温泉露天風呂「阿吶の湯」からは春には一目千本、各季節ごとの絶景がご覧いただける寛ぎの温泉旅館です。



詳細はこちらから
アクセス!!



泊まる 戎館

家族的な雰囲気の中、「家庭的で真心こめたおもてなし」をモットーに、お客様をお迎えております。四季折々の山菜、川魚を食材とした独創的な料理を楽しんで頂けます。



詳細はこちらから
アクセス!!



泊まる 美吉野桜庵

近鉄吉野駅から徒歩4分、吉野山へ登る世界機械遺産のロープウェイ乗り場にも徒歩2分。まさに吉野山観光には、ぴったりのお宿です。吉野山の自然を体感できます。



詳細はこちらから
アクセス!!



泊まる ゲストハウス KAMINN

おひとり様でご宿泊の場合も個室となります。女性の一人旅の方でも安心して泊りいただけます。



詳細はこちらから
アクセス!!

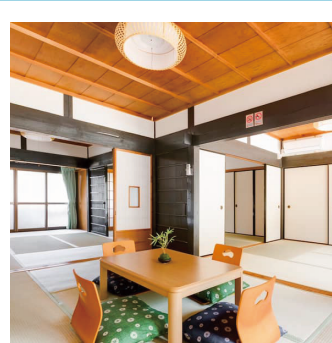


泊まる 貸別荘 時乃屋

時乃屋は、吉野山のふもとにある一日一組限定、1棟貸し切りの宿です。レンタルスペースとしてもご利用いただけます。



詳細はこちらから
アクセス!!



食べる 買う さくら堂

吉野山が誇る「桜」の雑貨を多数取り揃えています。店横には下千本を見上げる喫茶コーナーもあります。



詳細はこちらから
アクセス!!



食べる 買う 豆腐茶屋林

林豆腐店で作ったできたて豆腐を食べられるお店。和風モダンな空間で、こだわり豆腐料理をお召し上がりください。



詳細はこちらから
アクセス!!



吉野ポイントカード 加盟店一覧



吉野ポイントカードは下記加盟店でご利用いただけます。

食べる 買う 萬松堂

金峯山寺仁王門の目の前の老舗和菓子店。添加物を一切使っていないこだわりの草餅は昭和天皇にも献上、当店の看板商品です。桜餅は桜の葉のいい香りがします。



詳細はこちらから
アクセス!!

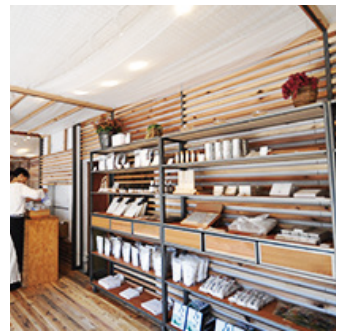


食べる 買う TAJIMURA & Kafe kiton

イマジネーションに働きかける空間と葛菓子を提供しています。アート作品に囲まれた店内で吉野葛を使ったお菓子と一緒にコーヒーや紅茶をいただけます。



詳細はこちらから
アクセス!!



食べる 買う 静亭

静御前が舞を舞ったと言われる勝手神社前にお店です。自家製の味噌や漬物、柿の葉寿司が自慢です。鴨の旨みににじみでた香ばしいお出汁の鴨葛うどんはおすすめてです。



詳細はこちらから
アクセス!!



食べる 買う 総本家平宗 吉野本店

文久元年(1861年)創業の柿の葉ずし、鮎ずし等の郷土すしの老舗です。当店の看板商品として百数十年もの長きにわたり、皆様に愛され続けています。



詳細はこちらから
アクセス!!



食べる 買う 季節料理 初音

吉野山下千本の黒門を上ったところにあるお店です。吉野山の四季の絶景を眺望いただけます。吉野葛と旬の食材を使った料理で、おすすめ膳「初音」は、大変ご好評いただいております。



詳細はこちらから
アクセス!!



食べる 買う 黒門堂

仏教美術、古陶器その他骨董各種と現代陶器等のおみやげ品を販売しております。



詳細はこちらから
アクセス!!



食べる 買う やっこ

蔵王堂のすぐ前で大正元年創業の味を独自の製法で守り継ぎ、四季折々の麺料理とのセットメニューを四季の風景と共に当店でお楽しみ下さい。



詳細はこちらから
アクセス!!



食べる 買う 吉野山桜 近藤

自家製の山桜ようかん等の名産品、土産物、さくらやよもぎのオリジナルソフトクリーム等多数をご用意しております。近鉄吉野駅に一番近い土産物店です。



詳細はこちらから
アクセス!!



※2020年7月15日現在

食べる 買う やたがらす 北岡本店

北岡本店は、自然と歴史と文化満ち溢れた吉野の地で、「日本古来の酒造り技術を伝承し、おいしい酒を通じて、心温まる人間関係の成りに寄与する」をめざすものとして酒造りに取り組んでいます。



詳細はこちらから
アクセス!!



このマークが
目印です

お問い合わせ

一般社団法人 吉野ビジュアルビューロー

〒639-3111 奈良県吉野郡吉野町上市77-1

TEL.0746-34-2522